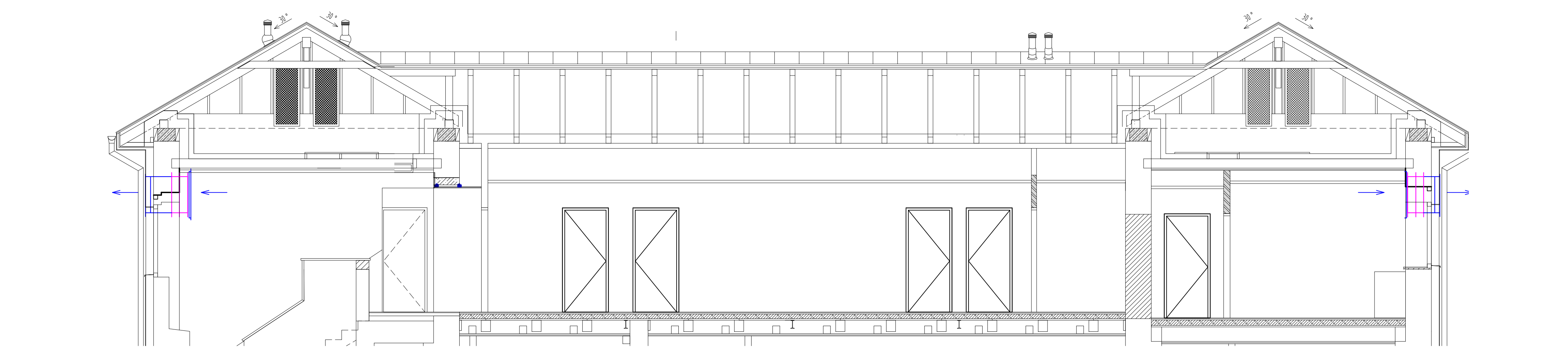


ČÍSLO	FUNKČNÍ ČLENĚNÍ	NÁZEV	PLOCHA	SV. VÝŠKA	PODLAHA	STĚNA	POHLED	PODZ.
PP01	FUNKČNÍ ČLENĚNÍ	SCHODISTOVÝ PROSTOR	2,92	2,60	VINYL/PÍSKOVEC	HALBA	HALBA	REPASE STAVAJÍCÍCH STUPŮ
PP02		CHODBA	0,27	2,43	VINYL	HALBA	SOK PLNY	SOKL 60 mm
PP03		KOLEŽNA	9,11	2,60	VINYL	HALBA	SOK PLNY	SOKL 60 mm
PP04		KOLEŽNA	10,44	2,60	VINYL	HALBA	SOK PLNY	SOKL 60 mm
PP05		CHODBA	15,15	2,75	VINYL	HALBA	SOK PLNY	SOKL 60 mm
PP06		KOLEŽNA	10,58	2,60	VINYL	HALBA	SOK PLNY	SOKL 60 mm
PP07		KOLEŽNA	10,43	2,60	VINYL	HALBA	SOK PLNY	SOKL 60 mm
PP08		KOLEŽNA	10,43	2,60	VINYL	HALBA	SOK PLNY	SOKL 60 mm
PP09		KOLEŽNA	10,58	2,60	VINYL	HALBA	SOK PLNY	SOKL 60 mm
PP10		KLID	2,54	2,43	VINYL	HALBA	SOK PLNY	SOKL 60 mm
PP11		LOŽNICE	18,54	2,60	VINYL	HALBA	SOK AKU/PLNY	SOKL 60 mm
PP12		CHODBA	8,14	2,60	VINYL	HALBA	SOK AKU/PLNY	SOKL 60 mm
PP13		KUCHYN	13,61	2,60	VINYL	HALBA	SOK AKU/PLNY	SOKL 60 mm
PP14		SCHODISTOVÝ PROSTOR	10,21	2,50	VINYL/TERAKO	HALBA	HALBA	REPASE STAVAJÍCÍCH STUPŮ
PP15		WC	2,19	2,43	DLAŽBA	OKRAJ	SOK PLNY	
PP16		KOUPELNA	8,10	2,60	DLAŽBA	OKRAJ	SOK PLNY	
PP17		PRACOVNA	9,99	2,60	VINYL	HALBA	SOK AKU/PLNY	SOKL 60 mm
PP18		OBÝTNÝ PROSTOR	14,83	2,60	VINYL	HALBA	SOK AKU/PLNY	SOKL 60 mm
PP19		KOLEŽNA	11,47	2,60	VINYL	HALBA	SOK PLNY	SOKL 60 mm
PP20		KLID	2,54	2,43	DLAŽBA	HALBA/OKRAJ	SOK PLNY	SOKL 60 mm
PP21		WC MUŽI	1,76	2,43	DLAŽBA	HALBA	SOK PLNY	
PP22		WC ŽENY	1,76	2,43	DLAŽBA	OKRAJ	SOK PLNY	
PP23		CHODBA	4,52	2,43	DLAŽBA	HALBA	SOK PLNY	SOKL 60 mm
PP24		UMÝVÁRNA ŽENY	4,91	2,43	DLAŽBA	OKRAJ	SOK PLNY	
PP25		UMÝVÁRNA MUŽI	5,92	2,43	DLAŽBA	OKRAJ	SOK PLNY	



Jiná ověření:		Paré:	
Orientační schéma:		Razítko oprávněné osoby:	

Revize:	Datum:	Popis:	Datum:

Stevebník/Investor: Adresa: Zástupce investora: Adresa:	Správa železnic, státní organizace Dlážděná 1003/7, 110 00 Praha 1 Stavební správa východ Nerudova 773/01, 779 00 Olomouc	 SPRÁVA ŽELEZNIC
--	--	--

Zhotovitel díla: Adresa: Kontakt:	Správa železnic, státní organizace Markýety Kunčové 990/12, 615 00 Brno T: +420 972 235 830 E: O09sek@spravazeleznic.cz	 SPRÁVA ŽELEZNIC
---	--	--

Zhotovitel částí/objektu: Adresa: Kontakt:	Středisko speciálních činností, spol. s r.o. 28. října 168, 709 01 Ostrava - Mariánské Hory T: +420 591 132 619 E: vz@sscz.cz	 <div style="display: flex; justify-content: space-between; font-size: 0.8em;"> SSC STAVEBNÍ SPRÁVA ČESKÉ REPUBLIKY <div style="text-align: right;"> 28.ŘÍJNA 168, OSTRAVA tel./fax: 591 132 619 e-mail: vz@sscz.cz </div> </div>
--	--	--

Hlavní projektant (HIP): Bc. Jiří Piesňák	Specialista: Ing. Miloš Polášek
---	---------------------------------

Název stavby/akce: Název části: Název objektu/díle části: Název přílohy: Název díle části přílohy: Odpovědný projektant: Kraj: Pardubický	<div style="border: 1px solid black; padding: 5px;"> Rekonstrukce výpravní budovy Hilinko v Čechách </div> Pozemní objekty budov ŽST Hilinko v Čechách, nádražní budova Vzduchotechnické zařízení	Označení investora: 5621900252 Zakázka: 2201 Označení části: D.2.2.1 Označení objektu/komplexu: SO 11-71.01.42
Měřítko: 1:50 Formáty: 105x594 TUDU: 1611 E3	Číslo přílohy (typ/pořadí): <div style="font-size: 1.5em; font-weight: bold;">2. 003</div> Stupeň dokumentace: PDP5 Smluvní datum zpracování: 30.11.2023	

Ověřeno: 	Podpis:
---	--

5 6 2 2 1 9 0 0 2 5 2 2 0 1 0 P D P 5 0 2 2 0 1 5 0 1 1 7 1 0 1 4 2 2 0 1 0 3 1 P 0 0
 (Prostředím dle schválení)